



Gdański Uniwersytet Medyczny

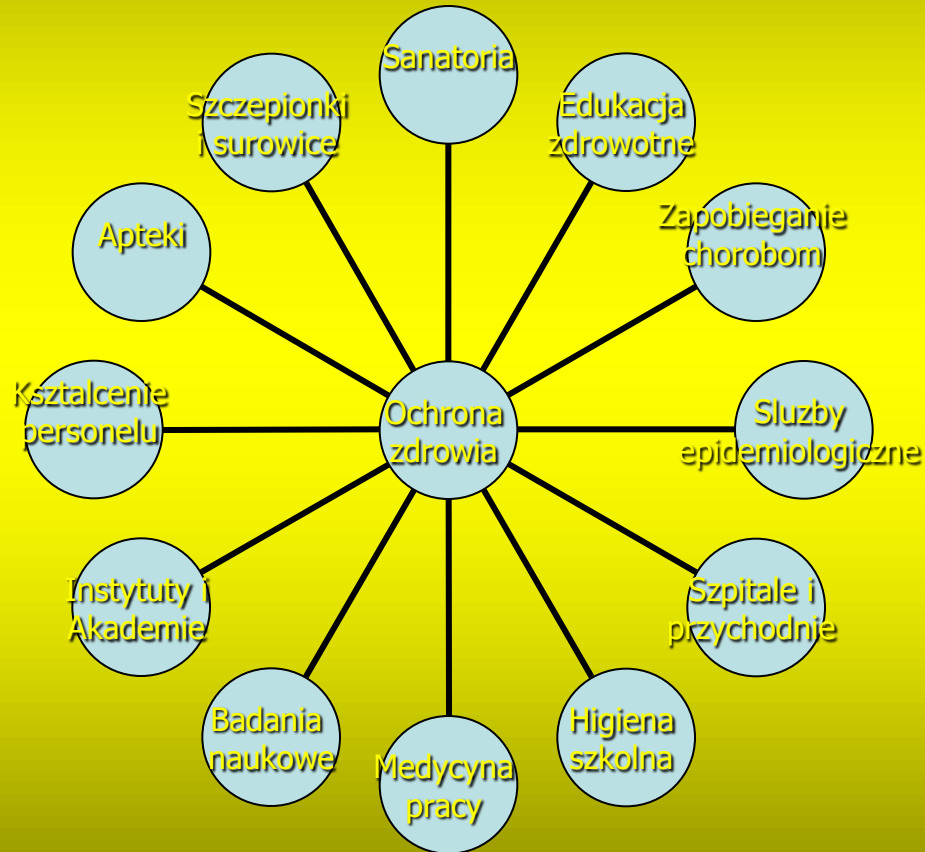
Gdańsk 28.01.2010



ZDROWIE PUBLICZNE I JEGO ROLA W POLITYCE ZDROWOTNEJ PAŃSTWA

Prof dr hab n.med. Andrzej Wojtczak

Ochrona Zdrowia – wszystkie działania mające na celu ochronę i umacnianie zdrowia całego społeczeństwa oraz opieką medyczną



Opieka Zdrowotna (*Health Care*)- rozpoznawanie i leczenie, a także zapobieganie i edukacja zdrowotna pacjenta i rodziny w środowisku zamieszkania, pracy i nauki;

Zdrowie Publiczne (*Public Health*)- zapobieganie przedwczesnym zgonom i zachorowaniom oraz działania prozdrowotne ukierunkowane na populację z aktywnym udziałem ludzi i sektorów społeczno-gospodarczych, samorządów terytorialnych i władz państwowych i finansowane ze środków publicznych;

Zadania Zdrowia Publicznego

- Zmniejszenie liczby przedwczesnych zachorowań, zgonów i niepełnosprawności,
- Prozdrowotne zachowania ludzi z ich aktywnym współdziałaniem,
- Działania dotyczą wielu sektorów i obejmują całą populację,
- Podstawy oparte o nauki medyczne, biologiczne, społeczne, ekonomiczne, ekologiczne, zarządzanie;
- Współpracę międzynarodową,

Wielodyscyplinarność Zdrowia Publicznego

- **Nowoczesna koncepcja zdrowia publicznego i jego programów edukacyjnych ma charakter wielodyscyplinarny i wieloprofesjonalny.**
- **Opiera się na biostatystyce i epidemiologii oraz naukach biomedycznych, społecznych (socjologia, antropologia, psychologia), politycznych, prawnych, ekologii, ekonomii, higienie, nauce o żywieniu oraz zarządzaniu.**



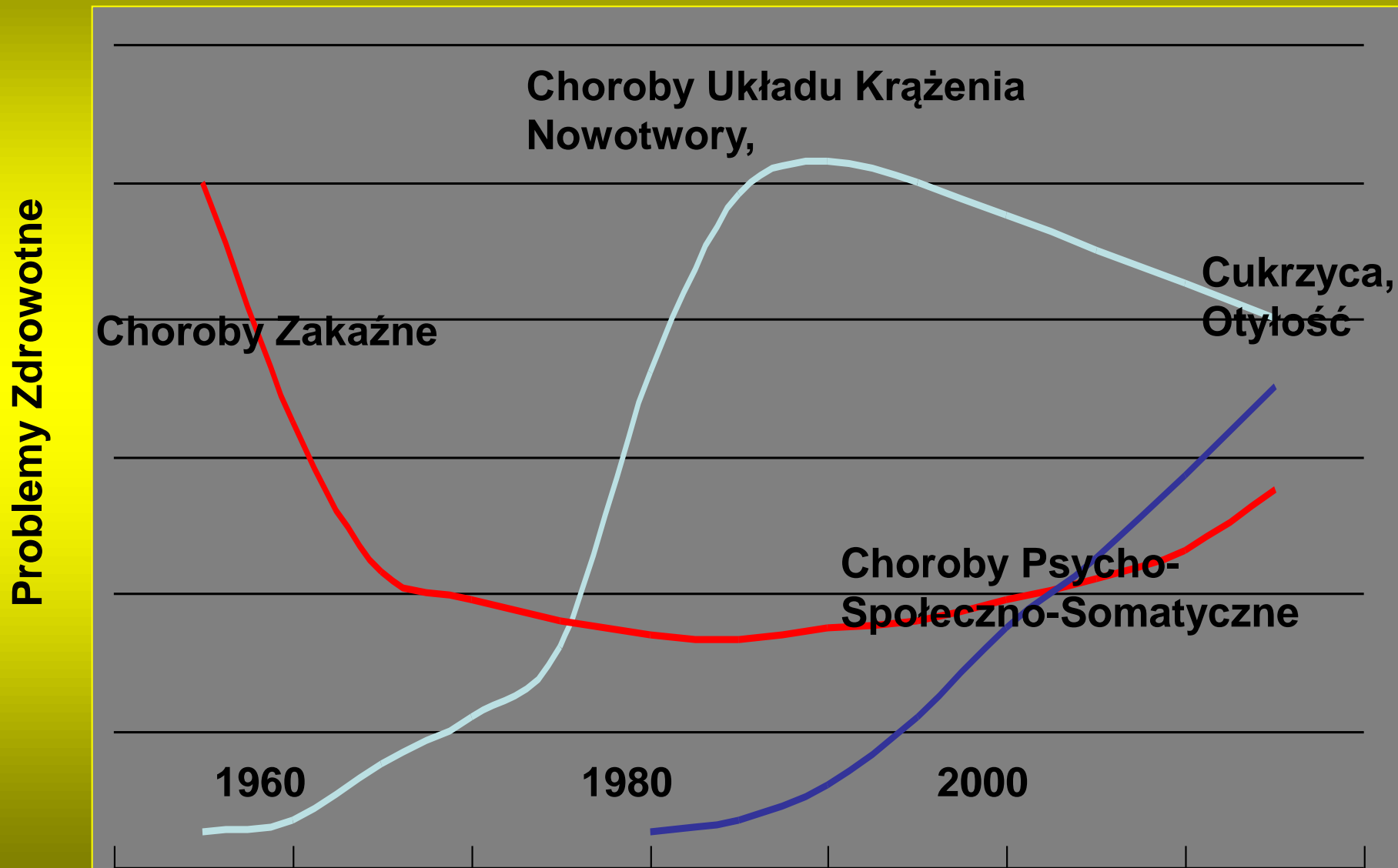
Konstytucja Światowej Organizacji Zdrowia (1948)

**„Zdrowie to stan fizycznego, psychicznego
i społecznego dobrostanu a nie tylko brak
choroby lub kalectwa”**

Zdrowie to między innymi:

- **Odporność na choroby i dolegliwości,**
- **Zdolność radzenia sobie z problemami,**
- **Sprawność fizyczna i intelektualna,**
- **Zdolność wypełniania ról życiowych, zawodowych i społecznych,**
- **Poczucie chęci do życia i witalność,**
- **Równowaga psychiczna;**

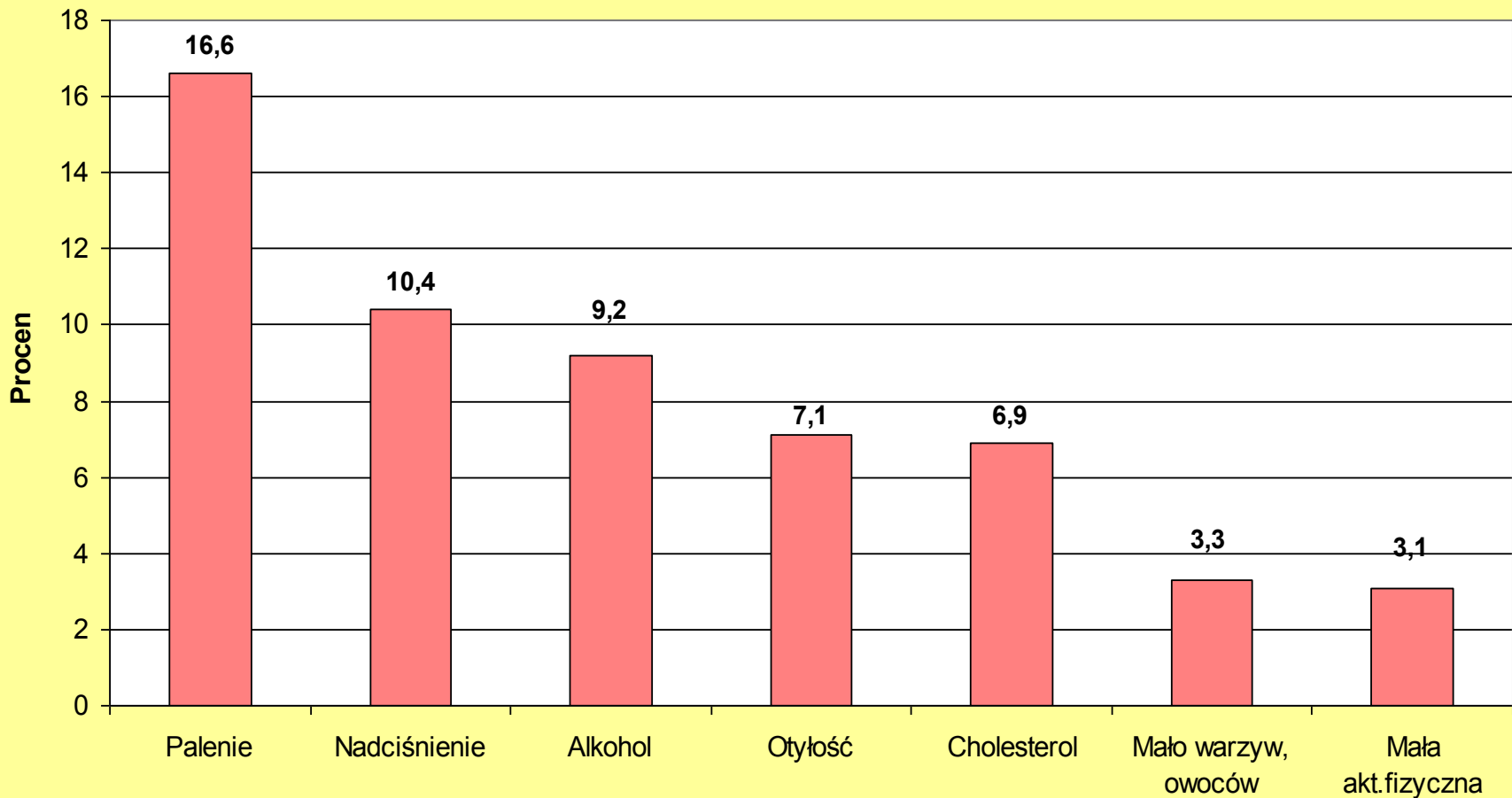
Transformacja Epidemiologiczna



Czynniki Ryzyka a Odsetek Ubytku Zdrowia

wg Światowej Organizacji Zdrowia 2002 r.

Odsetek ubytku zdrowia przypisywany głównym czynnikom ryzyka w Polsce, 2002 r. (szacunki Światowej Organizacji Zdrowia)



Czynniki Ryzyka Zdrowotnego

Determinanty Zdrowia

Style Życia

- **Nikotynizm**
- **Alkoholizm**
- **Niska aktywność fizyczna**
- **Złe odżywianie**
- **Narkomanie**

Przedwczesne Zachorowania i Zgony

Środowisko fizyczne i psychiczne

- **W domu, szkole i pracy**
- **Przemoc, stres,**
- **Hałas, woda, powietrze,**

- ❖ **Zawały serca**
- ❖ **Udary mózgu**
- ❖ **Nowotwory**
- ❖ **Wypadki, urazy, przemoc**
- ❖ **Otyłość, cukrzyca**
- ❖ **Nadciśnienie tętnicze**
- ❖ **Zaburzenia psycho-społeczne**
- ❖ **Niepełnosprawność
Inwalidztwo**
- ❖ **Zakażenia, zatrucia**

Czynniki Genetyczne

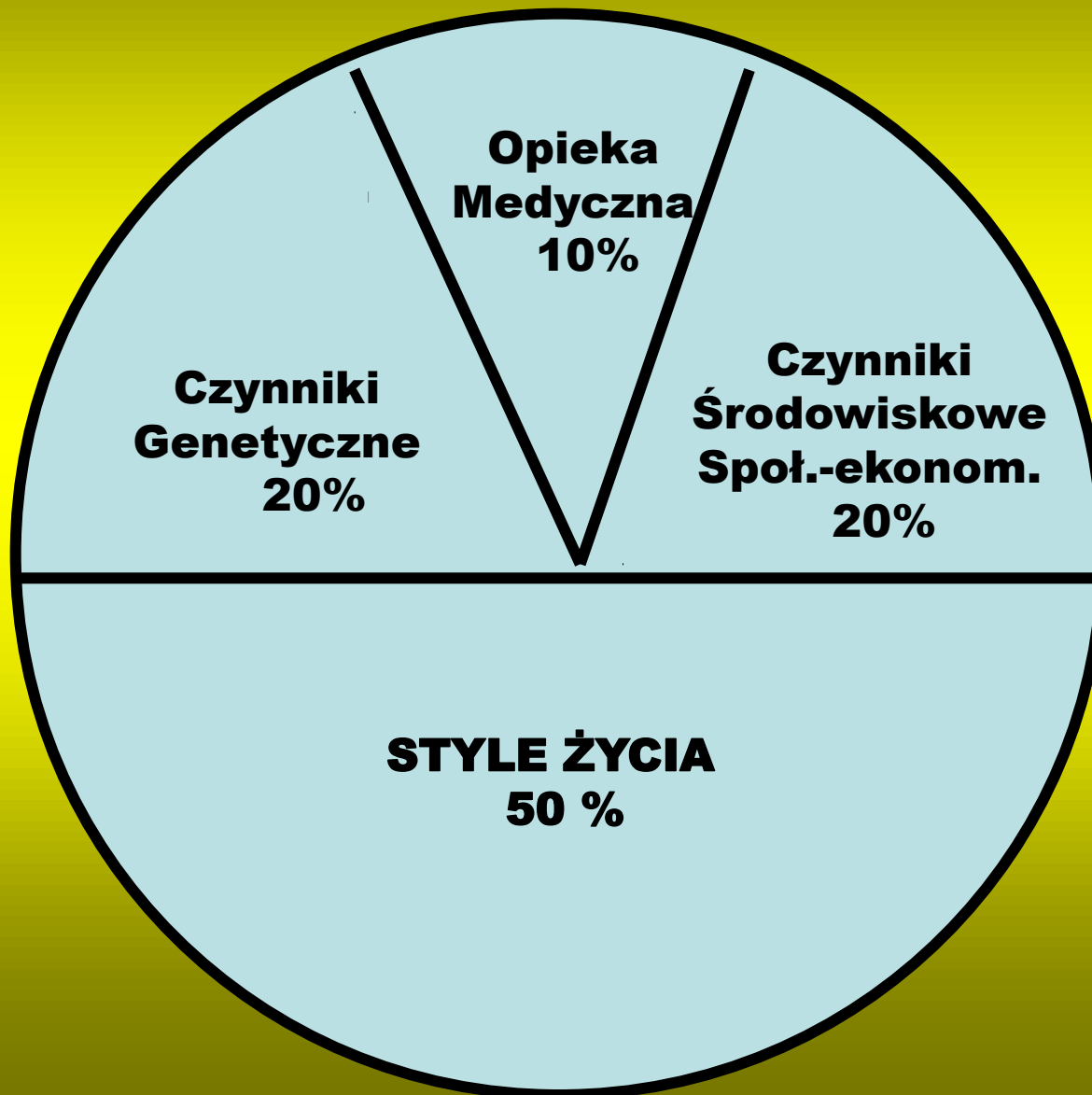
- **Predyspozycje**
- **Wady wrodzone**

Czynniki Społeczno-Ekonomiczne

- **Ubóstwo**
- **Bezrobocie**
- **Marginalizacja społeczna**
- **Brak równego dostępu do zdrowia**

Wpływ Różnych Czynników na Zdrowie

(Instytut Medycyny Narodowej Fundacji Nauki USA)



Zachowania zdrowotne

- Zachowania zdrowotne to świadome działania podjęte przez osobę, niezależnie od jej faktycznego lub postrzeganego stanu zdrowia, w celu zachowania, umocnienia lub przywrócenia zdrowia;
- Zachowania zdrowotne mogą być pozytywne (dobroczynne) i negatywne (szkodliwe).
- Na zachowania zdrowotne mają wpływ takie czynniki jak warunki życia, nawyki żywieniowe, kultura, wierzenia, oczekiwania życiowe, wyznawane wartości, przyzwyczajenia oraz motywacje i ich trwałość.

ZDROWIE

wynik działań wielu sektorów



Środowisko fizyczne i psycho - społeczne

Polityka zdrowotna krajów Europy

Wyznaczniki polityki zdrowotnej:

Światowa Organizacja Zdrowia – 1948

Strategia Zdrowie dla Wszystkich - 1977

Konferencja ŚOZ w Alma Ata - 1978

Karta Konferencji w Ljublianie - 1996

Strategia Zdrowie w XXI w. – 1998

Karta Tallińska - 2008

Unia Europejska –Traktat Maastricht - 1992

Europejska Strategia Zdrowia – 2007

Narodowy Program Zdrowia – 2007-2016

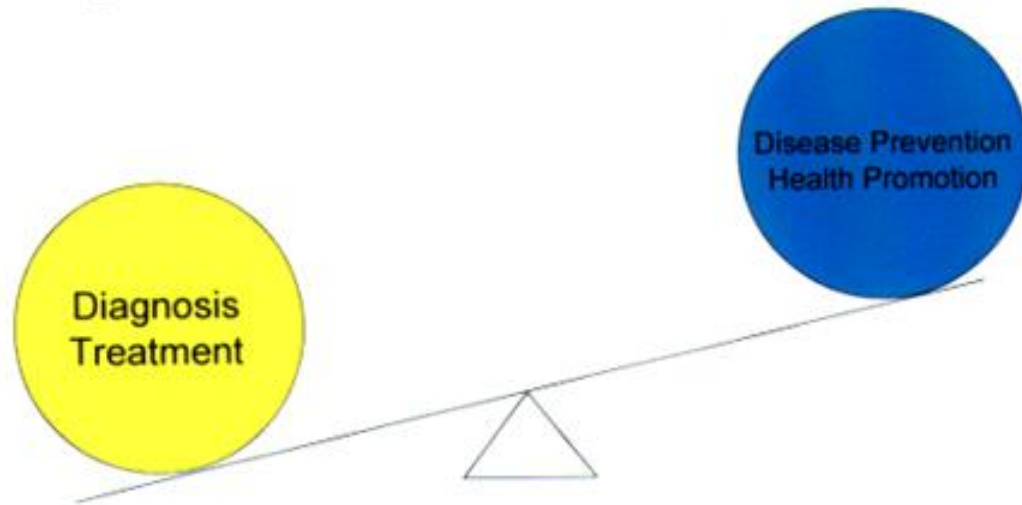


Strategia ŚOZ

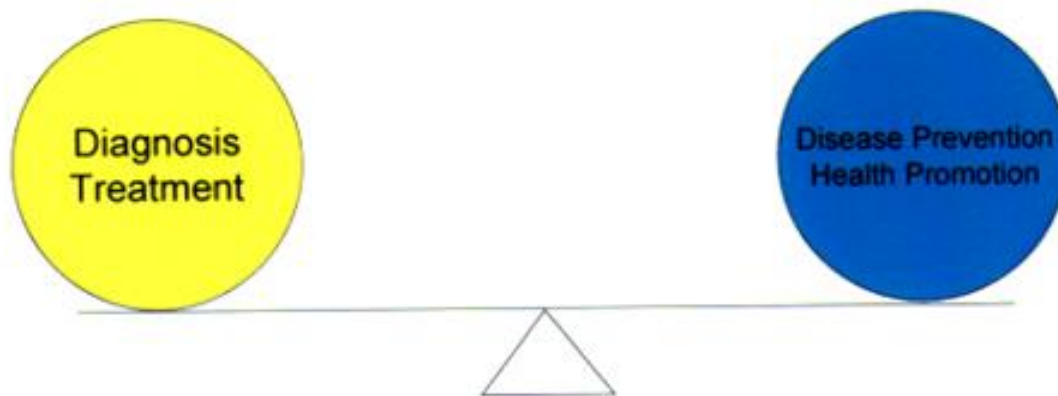
„Zdrowie dla Wszystkich”

- Zapobieganie przedwczesnym zachorowaniom i zgonom,**
- Promocja prozdrowotnych stylów życia,**
- Opieka zdrowotna odpowiedniej jakości, akceptowanej i dostępnej dla wszystkich obywateli;**

Wrong Balance

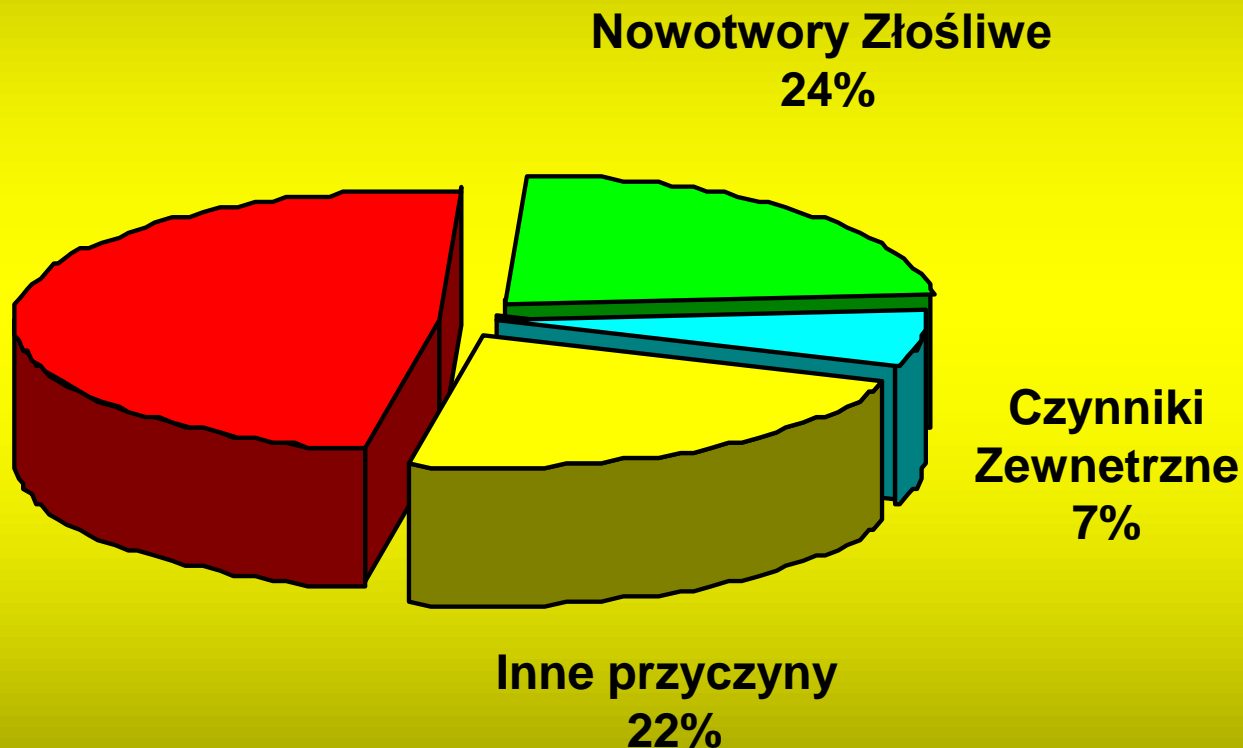


Right Balance

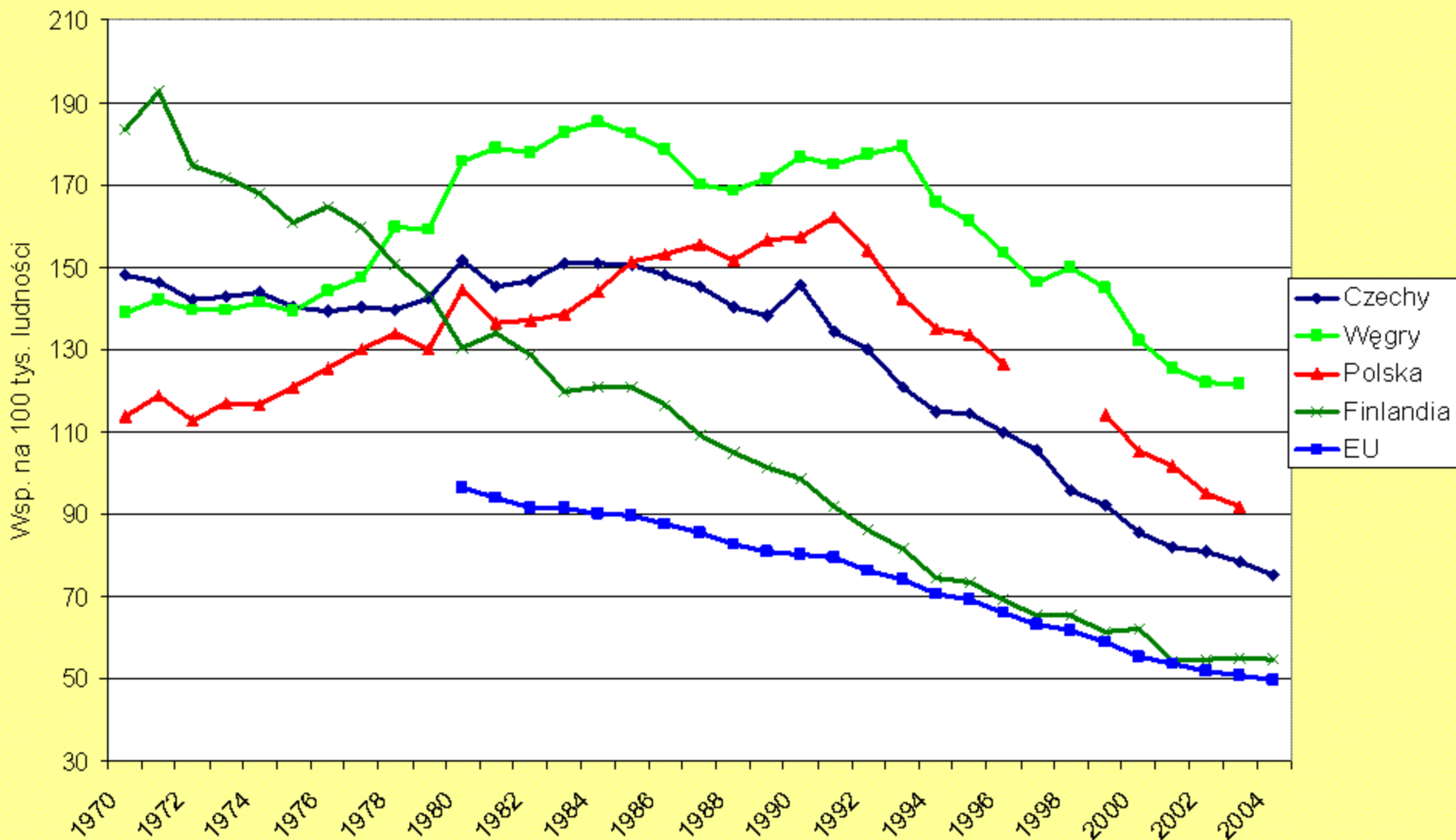


Przyczyny Zgonów w Polsce w 2005

**Choroby
Układu
Krzęzenia
47%**



Przedwczesna umieralność, przed 65 rokiem życia, z powodu chorób układu krążenia - współczynniki standaryzowane na 100 tys. ludności



Choroba Naczyń Wieńcowych

Działania Medyczne

- **Leki**
- **EKG, USG,**
- **Coronariografia**
- **Coronaroplastyka,**
- **Fibrynoliza**
- **By-passy naczyniowe**
- **Stenty**

Działania prozdrowotne

- **Palenie tytoniu**
- **Mała aktywność fizyczna**
- **Wysokie stężenie cholesterolu**
- **Otyłość**
- **Nadciśnienie tętnicze**
- **Cukrzyca**

Nowe Zagrożenia

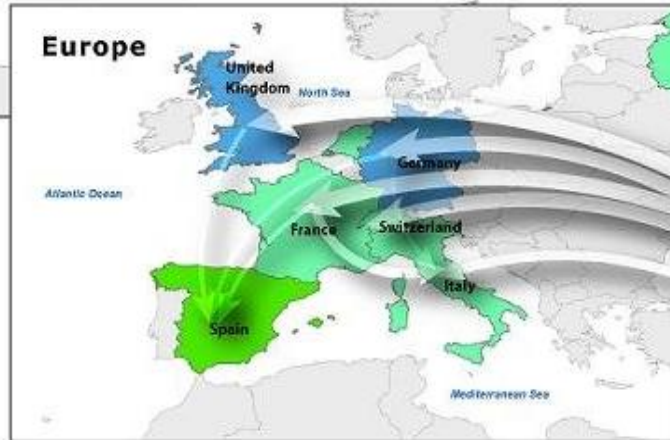
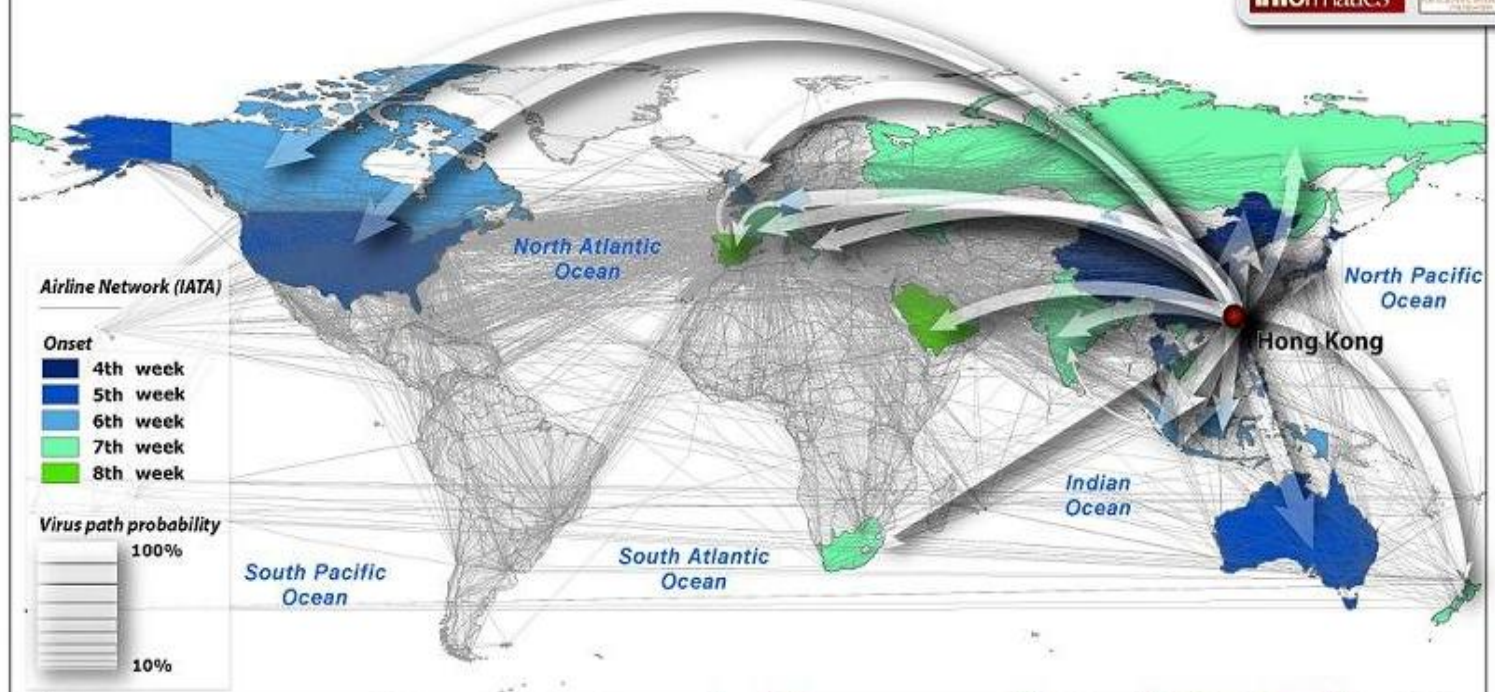
- **Od 1970 r – 40 nowe choroby zakaźne,**
- **Od 2002 – 1100 incydentów epidemicznych**
(cholera, żółta febra, dżuma, meningokoki),
- **Cholera** - 1991- 95 w Am. Płd. 16 kr, 1 mln., 10 tys zg. 1.5 mld USD
- **Epidemia Choroby Dengue** – 1998-1.2 mil w 56 kraj -
Am Płd. i Azji Płd.
- **Wirusowe gorączki krwotoczne** - (Ebola, Marburg,
Hanta)

Choroby Zakaźne Powracające i Nowe

- **Grypa Ptasia** – A H5N1 - 1997-2007
310 zach., 189 zgon. (58%), 12 krajów;
- **Grypa sezonowa** A H3N2 – 300 mln -
1.5 mld chorych, 500 tys - 1 mln zgonów
koszty med. W USA 4 mld \$.; produkcja 12
mld \$.;

SARS - Severe Acute Respiratory Syndrome

SARS - Epidemic Pathways



8422 zak.,
11% śmier
20 mld
+ 60 mld \$

Polityka prozdrowotna

- Podczas gdy polityka zdrowotna koncentruje się na sektorze zdrowia, polityka prozdrowotna jest z natury wielosektorowa.
- Jej celem jest budowanie wspierającego zdrowie środowiska umożliwiającego ludziom prowadzenie zdrowego życia i dokonywanie prozdrowotnych wyborów.
- Naczelną zasadą jest to, aby problemy zdrowia było traktowane przez wszystkie sektory społeczno-gospodarcze na równi z problemami ich dotyczącymi.

Polityka Prozdrowotna

- **Wielosektorowość działań** – zdrowie społeczeństwa zależy od harmonijnego współdziałania wszystkich resortów społeczno-gospodarczych na równi z ich problematyką,
- **Zdrowie w polityce resortów społeczno-ekonomicznych** - problemy zdrowia powinny być uwzględnione w działaniach wszystkich sektorów na równi z problemami ich dotyczącymi. -
- **Zdrowie w polityce samorządów lokalnych**

Absolwenci kierunku zdrowia publicznego

są przygotowani do:

- **Rozpoznawania i oceny biologicznych, środowiskowych, społecznych i psychologicznych uwarunkowań zdrowia człowieka i zbiorowości;**
- **ocena stanu sanitarno-epidemiologicznego populacji na szczeblu lokalnym oraz programowanie odpowiednich działań zapobiegawczych**
- **Opracowywanie i realizowanie programów z zakresu profilaktyki, promocji zdrowia oraz rehabilitacji psycho-społecznej;**
- **Opracowywanie i koordynowanie realizacji programów zakresie edukacji zdrowotnej i promocji zdrowia;**

Są przygotowani do pracy w:

- administracji publicznej, samorządach terytorialnych oraz organizacji pozarządowych;
- nadzoru sanitarnego, w szczególności w Państwowej Inspekcji Sanitarnej oraz w ochronie środowiskowej;
- publicznych i niepublicznych zakładach opieki zdrowotnej; NFZ i instytucjach ubezpieczeń zdrowotnych,
- w instytucjach zarówno publicznych i niepublicznych promujących zdrowy styl życia;

Zdrowie Publiczne a Opieka Medyczna

- **Przeciętne Dalsze Trwanie Życia** w ostatnich 50 latach wzrosło o 30 lat (45 -75 lat):
 - interwencje medyczne - 5 lat
 - zdrowie publiczne - 25 lat
- **Zadecydowały głównie:**
 - poprawa warunków życia i pracy (odżywianie, mieszkanie, czysta woda, lepsze warunki sanitarne, bezpieczeństwo w pracy)

Program prewencji i promocji zdrowia w USA
w ciągu 7 lat zaoszczędził 69 mld USD

Dziękuję za uwagę

